

Posługiwanie się komunikatorem SKYPE

Materiały dla osób prowadzących zajęcia komputerowe w bibliotekach

Poradnik powstał w ramach projektu „**Informacja dla obywateli – cybernawigatorzy w bibliotekach**”, zainicjowanego przez polskich uczestników programu wymiany rządu amerykańskiego IVLP „Library & Information Science”, realizowanego przez Fundację Rozwoju Społeczeństwa Informacyjnego we współpracy z Ambasadą Stanów Zjednoczonych w Polsce. Publikacja stanowi część zestawu materiałów dydaktycznych dla uczestników szkoleń (bibliotekarzy i wolontariuszy).

FRSI FUNDACJA
ROZWOJU
SPOŁECZEŃSTWA
INFORMACYJNEGO

Opracowanie: Jadwiga Pawluk
Redakcja: Agnieszka Koszowska

Warszawa 2012



Publikacja została sfinansowana ze środków pochodzących z darowizny Departamentu Stanu USA. Zawarte w niej opinie, stwierdzenia i konkluzje wyrażają przekonania autora/autorów i niekoniecznie odzwierciedlają stanowisko Departamentu Stanu USA

Posługiwanie się komunikatorem Skype

materiały dla osób prowadzących zajęcia komputerowe w bibliotekach



Cz. 1. Pobieranie i instalacja programu

Program **Skype** to popularny komunikator internetowy, za pomocą którego można między innymi prowadzić rozmowy tekstowe, głosowe i wideo, dzwonić na telefony stacjonarne i komórkowe, wysyłać wiadomości SMS oraz faksy. Program oferuje znakomitą jakość dźwięku. Jest bezpłatny i pozwala prowadzić rozmowy z innymi użytkownikami sieci Skype bez ponoszenia dodatkowych kosztów. Płatne są jedynie rozmowy z rozmówcami korzystającymi ze standardowych numerów telefonicznych, koszty jednak nie są wysokie.

Można także skorzystać z usługi Skypeln i założyć sobie wirtualny numer telefonu, dzięki któremu do użytkownika Skype'a mogą dzwonić posiadacze telefonów (komórkowych bądź stacjonarnych). Ponadto za pomocą programu Skype można wysłać krótką wiadomość tekstową (SMS), przekierować rozmowę na telefon komórkowy lub skonfigurować osobisty numer internetowy dla członków rodziny i znajomych, aby mogli dzwonić do nas (na Skype) ze zwykłych telefonów ponosząc koszty wg stawek lokalnych.

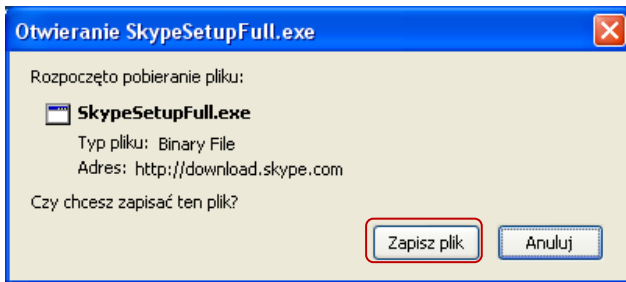
Programu Skype można używać na komputerze lub zainstalować go w telefonie komórkowym, aby pozostać w kontakcie np. będąc w podróży. Skype działa na wielu telefonach komórkowych oraz takich urządzeniach, jak PlayStation Portable (PSP). Dostępna jest także bogata oferta telefonów WiFi i telefonów bezprzewodowych z wbudowanym programem Skype.¹

Program można pobrać ze strony: <http://www.dobreprogramy.pl/Skype,Program,Windows,13018.html>

The screenshot shows the website interface for downloading Skype. At the top, there's a banner for a BenQ W700 projector. Below it, the site navigation includes 'wygląd', 'aktualności', 'blog', 'programy', 'systemy', 'lab', 'artykuły', 'wideo', 'po godzinach', and 'forum'. The main content area features a 'Pobierz program' button for Skype 5.6.0.110, with a red box and arrow pointing to it and the text 'Tu klikamy myszą, aby rozpocząć pobieranie aplikacji'. Other elements include a 'Data aktualizacji' section showing a rating of 8,9 and a 'W TEJ KATEGORII' list with various software titles.

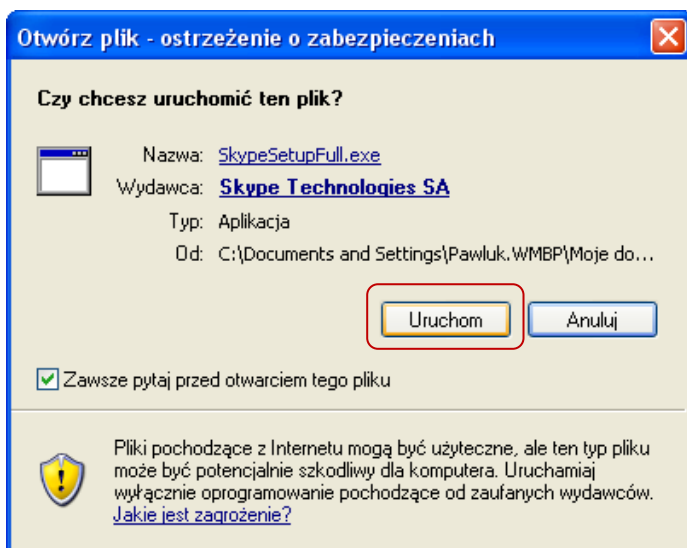
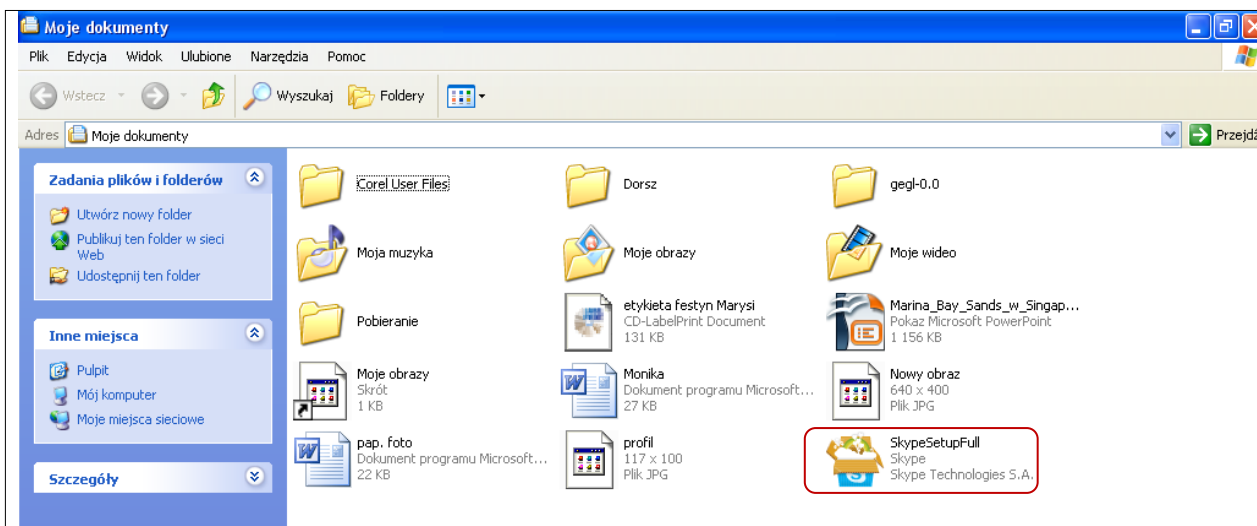
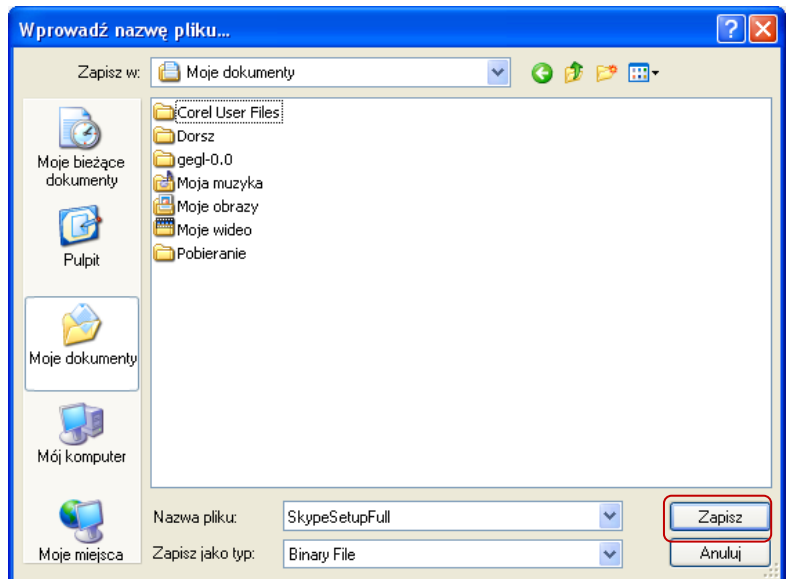
¹ <http://www.dobreprogramy.pl/Skype,Program,Windows,13018.html>

Gdy wybierzemy polecenie **Pobierz program**, po chwili pojawi się okno pobierania programu. W oknie klikamy polecenie **Zapisz plik** i wybieramy miejsce na dysku naszego komputera, w którym program będzie przechowywany, np. katalog **Moje dokumenty**.



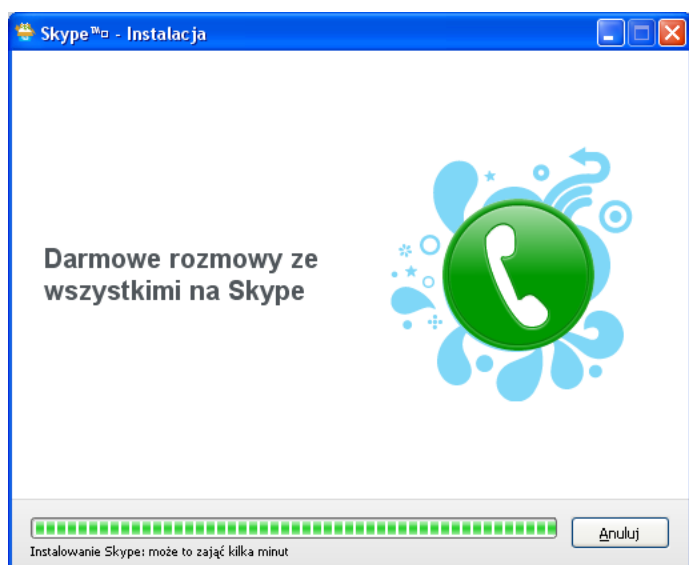
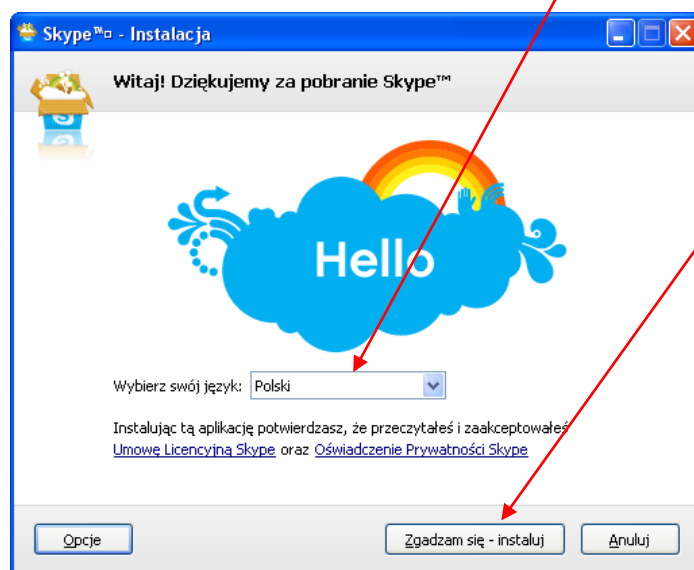
Następnie zapisujemy plik instalacyjny programu w wybranym miejscu.

Aby uruchomić aplikację, wystarczy **dwukrotnie kliknąć** w ikonę programu w miejscu, w którym plik instalacyjny został zapisany.



Gdy pojawi się okno otwierania aplikacji (**Otwórz plik...**), klikamy przycisk **Uruchom**, co spowoduje rozpoczęcie instalacji programu na naszym komputerze.

W kolejnym oknie, które się pojawi (**Skype – instalacja**), należy wybrać **język programu** (polski) i **zaakceptować umowę** licencyjną (po jej przeczytaniu).



Wybierając przycisk **Dalej** kończymy instalację.

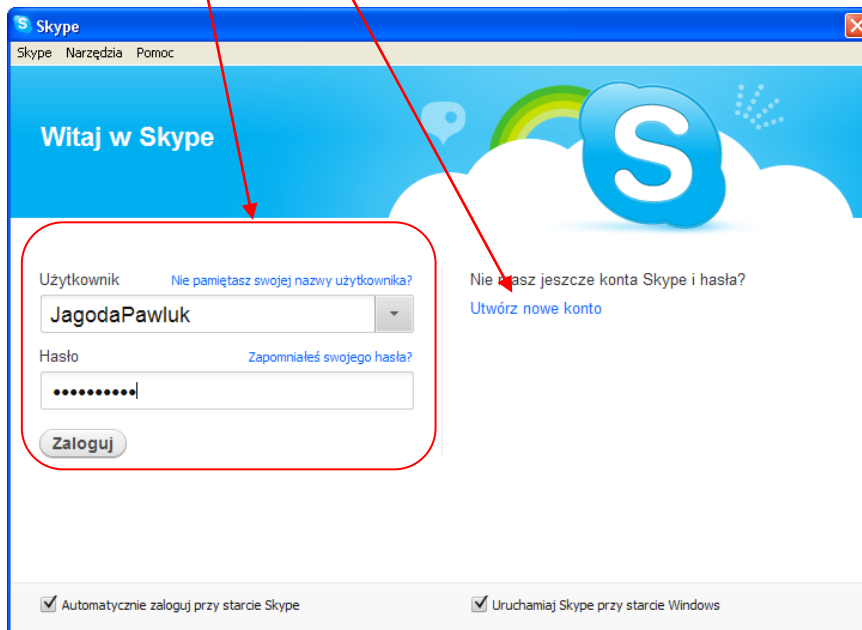
Posługiwanie się komunikatorem Skype

materiały dla osób prowadzących zajęcia komputerowe w bibliotekach

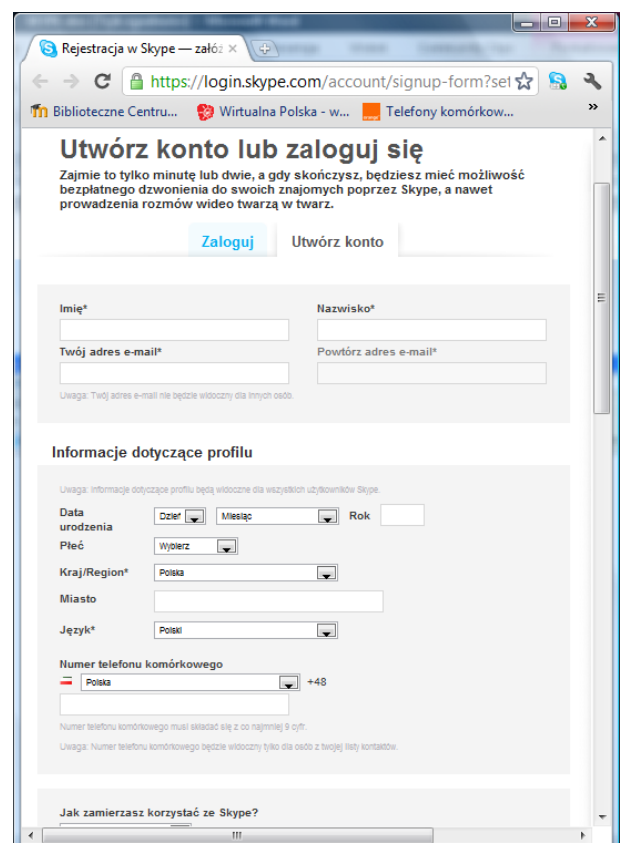
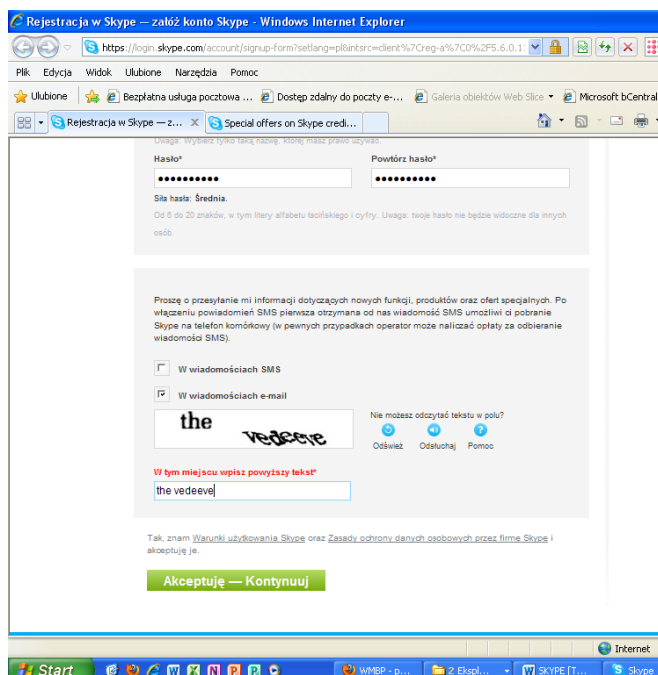
Cz. 2. Zakładanie nowego konta, modyfikowanie profilu

Po zainstalowaniu programu należy go uruchomić i założyć nowe konto. Aby to uczynić należy w oknie powitalnym wybrać polecenie **Utwórz nowe konto**.

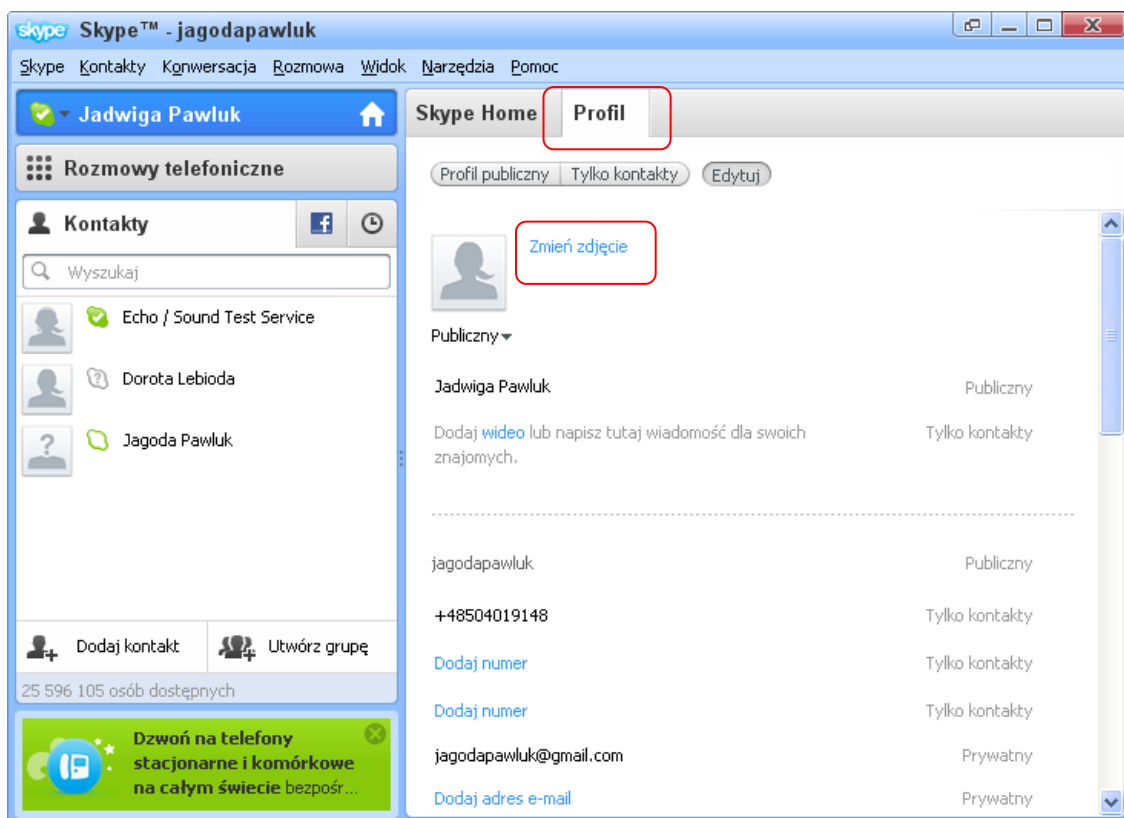
Gdy konto już posiadamy, **wprowadzamy nazwę użytkownika i hasło**, a następnie logujemy się (przycisk **Zaloguj**).



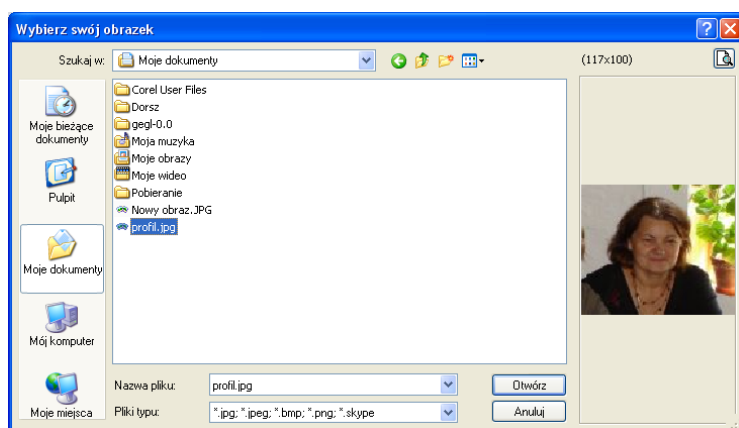
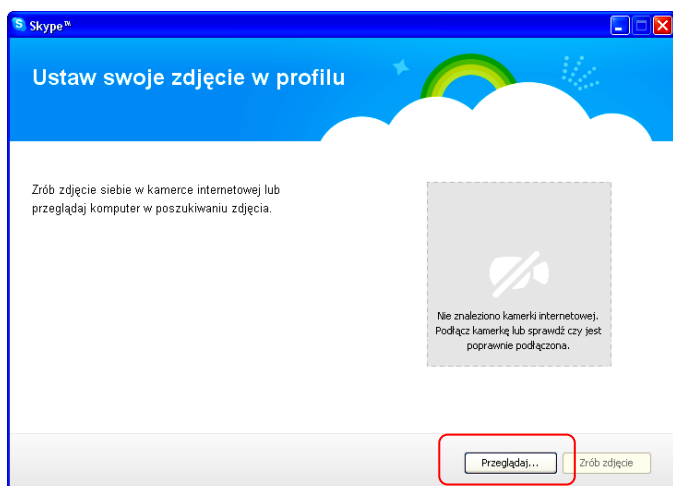
Tworząc nowe konto, wpisujemy potrzebne dane w formularzu rejestracyjnym, a następnie logujemy się.



Profil możemy w każdej chwili zmodyfikować, tzn. zmienić dane wprowadzone w czasie zakładania konta. W profilu podajemy te dane, które chcemy, aby były widoczne dla naszych znajomych (osób, które dodamy do kontaktów). Niektóre dane już wprowadziliśmy wypełniając formularz, teraz możemy dodać nowe informacje, zmienić lub usunąć te, które wpisaliśmy przedtem. Aby zmodyfikować profil, wybieramy zakładkę **Profil** w prawej części okna powitalnego i wprowadzamy dane. Możemy też wstawić swoje zdjęcie profilowe – w tym celu klikamy polecenie **Zmień zdjęcie**.



Jeżeli nasz komputer posiada kamerę, możemy korzystając z niej sami zrobić sobie zdjęcie. Jeżeli nie, wyszukujemy zdjęcie zapisane na dysku komputera (polecenie **Przeglądaj**) i wstawiamy do profilu.



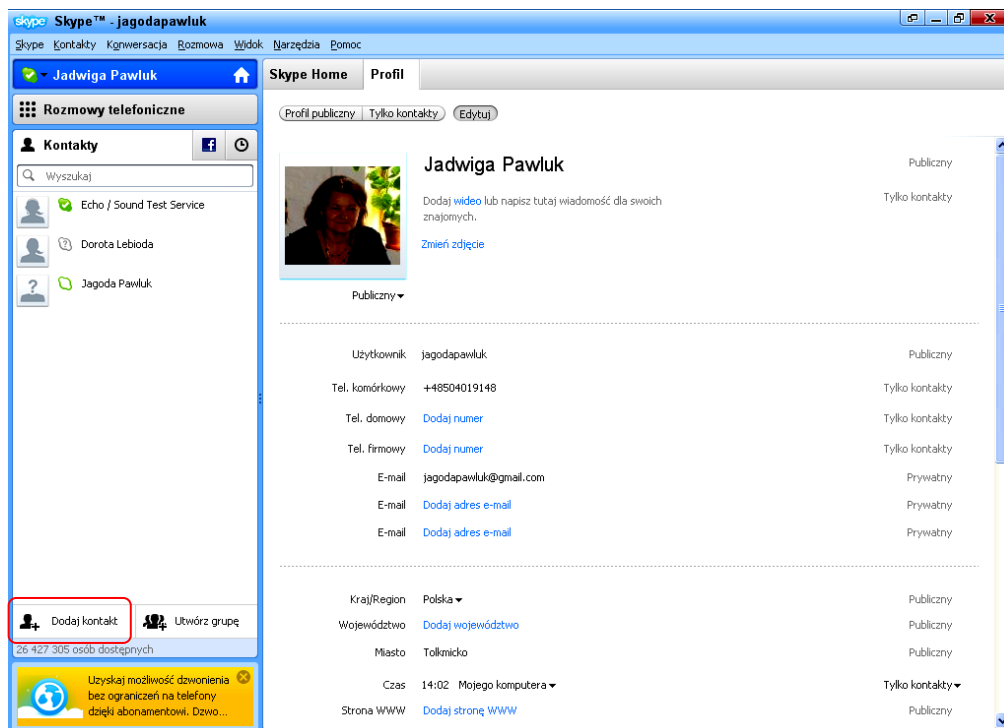
Posługiwanie się komunikatorem Skype

materiały dla osób prowadzących zajęcia komputerowe w bibliotekach

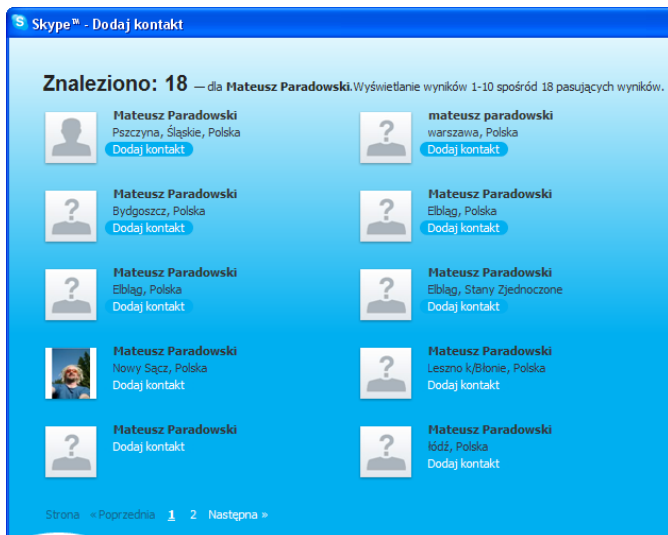


Cz. 3. Wyszukiwanie znajomych, nawiązywanie kontaktu

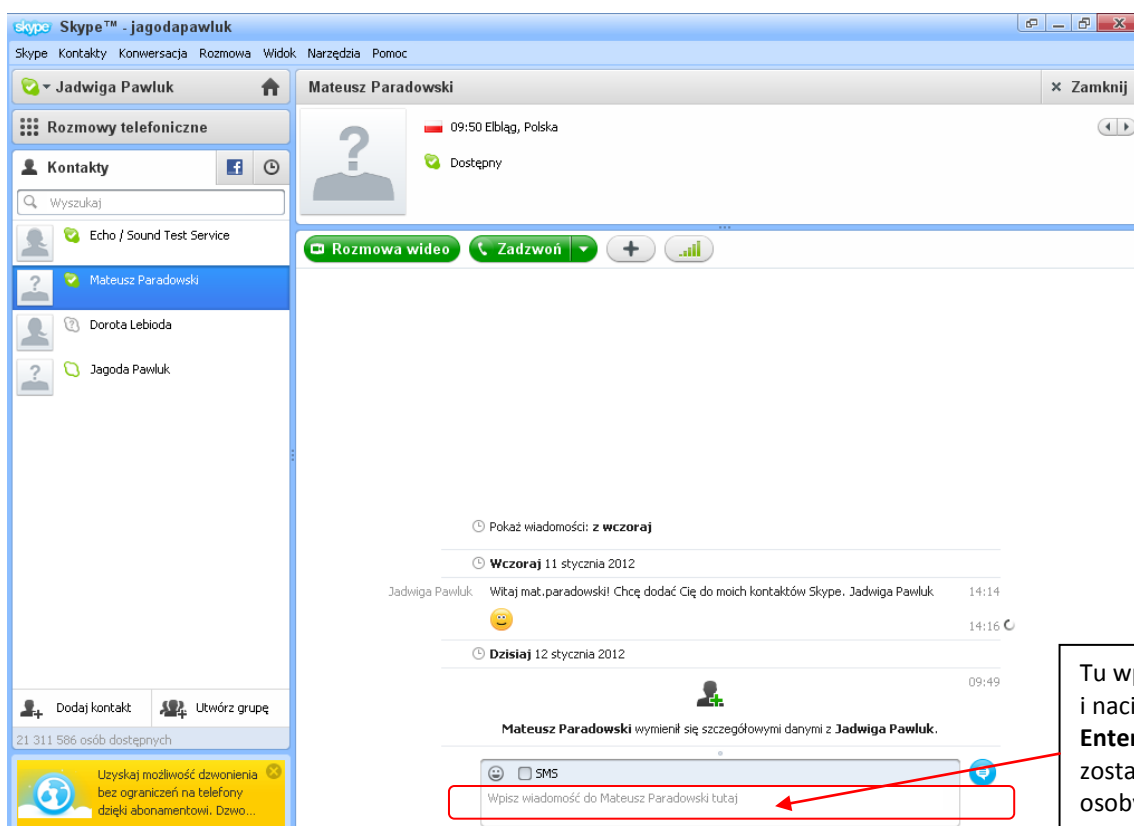
Teraz szukamy znajomych, których chcemy dodać do naszych kontaktów. Aby to zrobić wybieramy menu **Kontakty** lub polecenie **Dodaj Kontakt**.




W oknie **Dodaj kontakt** w pola formularza wpisujemy dane poszukiwanej osoby, np. jej imię i nazwisko. Gdy otrzymamy wyniki wyszukiwania (np. liczbę osób o tych samych imionach i nazwiskach), klikamy polecenie **Zobacz**, aby wyświetlić informację o tych osobach i wybrać tę, której szukamy. Korzystając z polecenia **Dodaj kontakt** wysyłamy do znajomej osoby **prośbę o kontakt**.



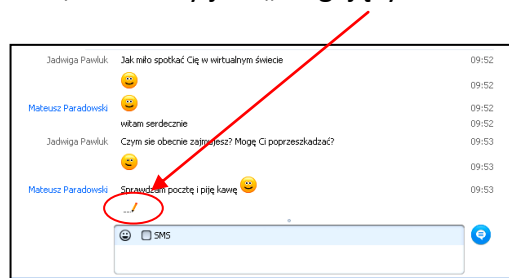
Po zaakceptowaniu prośby przez osobę zaproszoną do kontaktu jej dane stają się widoczne w naszych **Kontaktach**. Możemy z nią rozmawiać telefonicznie (polecenie **Zadzwoń**), prowadzić **rozmowę wideo** (pod warunkiem, że i ona, i my posiadamy komputery wyposażone w kamery internetowe) i **wysyłać wiadomości tekstowe** (czatować). Wymienione wyżej możliwości programu Skype nie wymagają ponoszenia żadnych kosztów. Inne (dzwonienie na wybrany numer telefonu stacjonarnego lub komórkowego, a także wysyłanie SMS-ów) są odpłatne.

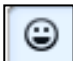


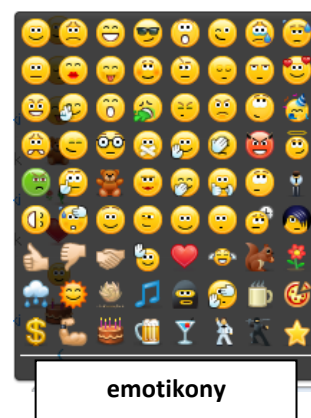
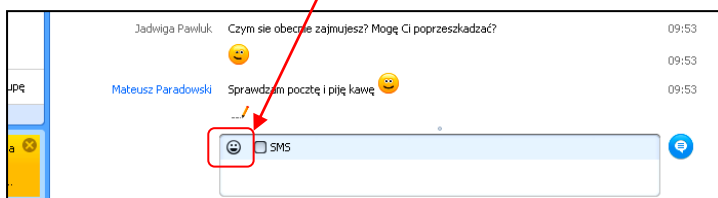
Tu wpisujemy tekst i naciskamy klawisz **Enter**. Wiadomość zostaje wysłana do osoby, z którą prowadzimy rozmowę.

Rozmawiać i wykonywać inne wymienione wyżej czynności możemy tylko wówczas, gdy osoba, z którą chcemy się kontaktować, jest w tym czasie zalogowana, czyli **dostępna**. Informuje nas o tym znak  przed danymi (imieniem, nazwiskiem, pseudonimem) tej osoby.

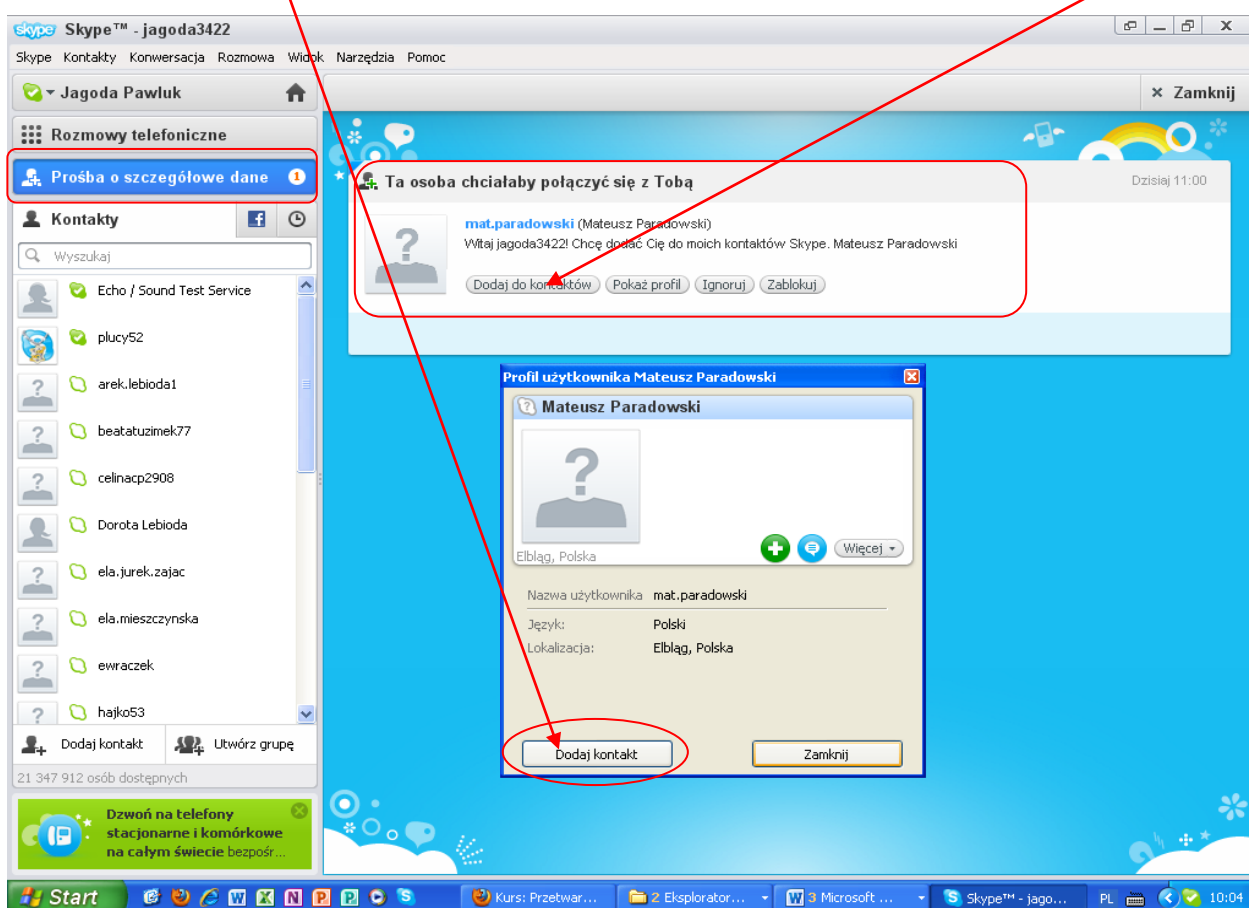
Gdy osoba, z którą rozmawiamy „tekstowo”, pisze do nas wiadomość, widoczny jest „biegający” otówek – ikona nad oknem wiadomości.



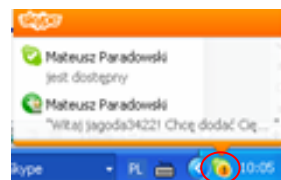
W treść wiadomości można także załączać emotikony (uśmieszki, buźki i inne obrazki pokazujące nastrój osoby przesyłającej wiadomość). Aby dołączyć do wiadomości emotikon, klikamy ikonę  i wybieramy odpowiadający nam obrazek w oknie z emotikonami.



Może się zdarzyć, że ktoś z naszych znajomych zaprosi nas do kontaktu. Wówczas dostaniemy informację, że ktoś **chciałby się z nami połączyć**. Jeżeli to akceptujemy, wybieramy polecenie **Dodaj do kontaktów** a następnie **Dodaj kontakt**.



Gdy ktoś przesyła nam jakąś wiadomość, zmienia się wygląd ikony programu Skype na dolnym pasku ekranu komputera. Wyświetla się też przesyłana wiadomość.



Posługiwanie się komunikatorem Skype

materiały dla osób prowadzących zajęcia komputerowe w bibliotekach

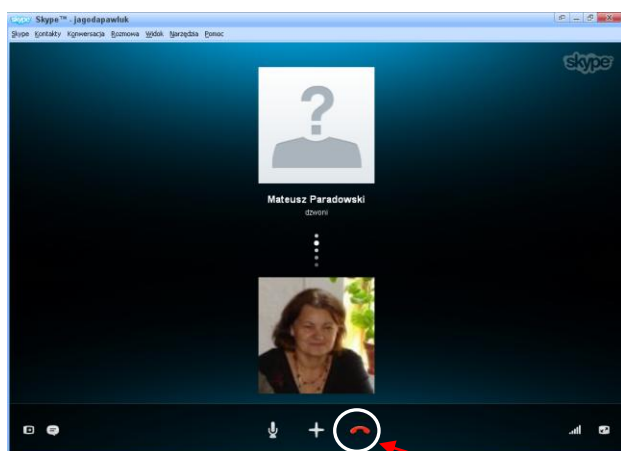
Cz. 4. Prowadzenie rozmowy głosowej

Program Skype umożliwia prowadzenie rozmów głosowych. Aby skorzystać z tej możliwości, konieczne jest posiadanie komputerów wyposażonych w słuchawki i mikrofon. Urządzenia te mogą być w komputerach zamontowane na stałe (tak jest w przypadku laptopów).

Gdy osoba, którą mamy w naszych kontaktach, chce z nami porozmawiać, pojawia się komunikat o przychodzącej rozmowie. W zależności od tego, czy chcemy rozmawiać, czy nie, klikamy przyciski z poleceniami: **Odbierz** lub **Odmów**.



Tak wygląda ekran podczas łączenia rozmowy i jej prowadzenia:



Gdy chcemy zakończyć rozmowę, klikamy w **czerwoną słuchawkę** u dołu ekranu.

Po zakończeniu pracy z programem Skype należy się wylogować, tak aby inny użytkownik komputera nie korzystał z naszego konta (jest to ważne szczególnie wtedy, gdy korzystamy z programu nie na swoim komputerze). Aby to zrobić, rozwijamy menu programu i wybieramy polecenie **Wyloguj**.

